

An aerial photograph of a dam on the Maas river. The dam is a concrete structure with several spillways, and water is seen cascading over them. The river flows from the top left towards the bottom right. On the left bank, there are industrial buildings and a railway line. On the right bank, there are green fields and a road. The sky is clear and blue.

**Marlène van Gessel
Wim Kortlever
Ingrid Roos
Marc van Roosmalen
Geert Roovers**

BELEVING

**stuwen in de Maas
van barrière naar verbinding**

afstand en nabijheid vakmanschap levend water
educatie en cultuur toegankelijk : letterlijk en figuurlijk
nieuwe pleisterplaatsen karaktervol beleef 't ding
vertoeven omgeving kracht van het water sociale binding
bewegen *historie* identiteit *varen en vissen*
meevoeren *onderwijs* BELEVEN gemeenschappelijk
duurzaamheid *recreatie* luchten, licht en water
voelen *verbinden* leisure oever *genieten* leren
ontdekken living lab energie experimenteren
leesbaarheid *vitaliteit* van huidige constructies
struinen *samen* horen *kunstwerken* waarderen
hernieuwen vertellen rivier als systeem draagvlak
geschiedenis dynamisch evenwicht trots luisteren
NATUUR van ons allemaal ruiken *levensduur* *ervaren*

ontdekkingstocht



stuw Roermond : uitnodigend ? en waar dan?



toegankelijk?





dynamiek van het water



toegang geblokkeerd





arbo hekwerk

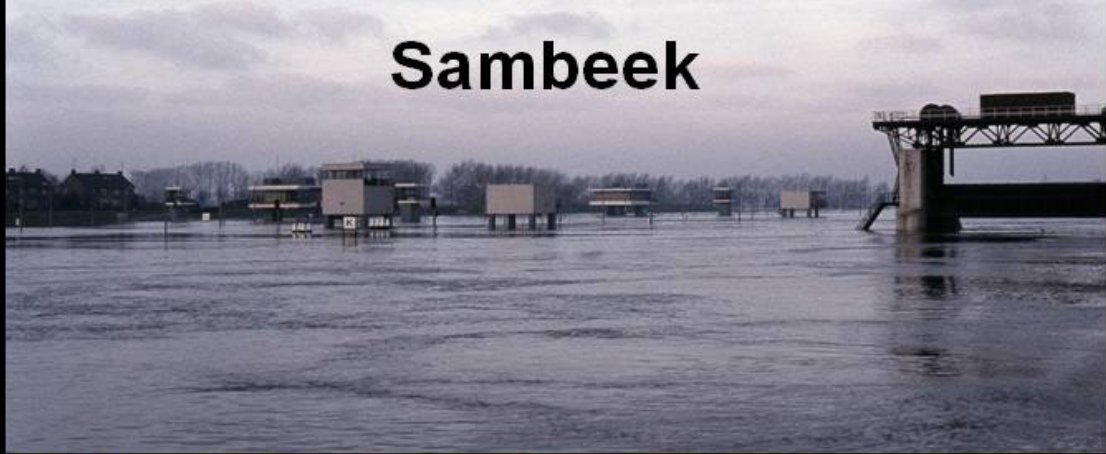


maar verboden toegang

voorheen heldere lijnen en open karakter



Sambeek



dynamiek van de seizoenen :
hoog water

Linne : stuw, waterkrachtcentrale en “fietsbrug”



opmerkelijke en vaak
grofstoffelijke inrichting



passerbaar ! echter de stuw, het vallende water nauwelijks zichtbaar

Lith



het jongste complex: vispassage,
waterkrachtcentrale, stuw en sluis



VolkerInfra Van Oord Limburg Nat



We werken veilig of we werken
niet !!

Complex Lith

alle ingrediënten voor een
spannende en belevenisvolle
verbinding zijn aanwezig maar
verboden voor publiek

wat hebben we ontdekt ?

**de stuwen liggen prachtig
intrigerende kunstwerken
dynamiek en kracht van het water**

echter ontoegankelijk

soms zelfs bijna onvindbaar

Vlissingen : 't kan wel

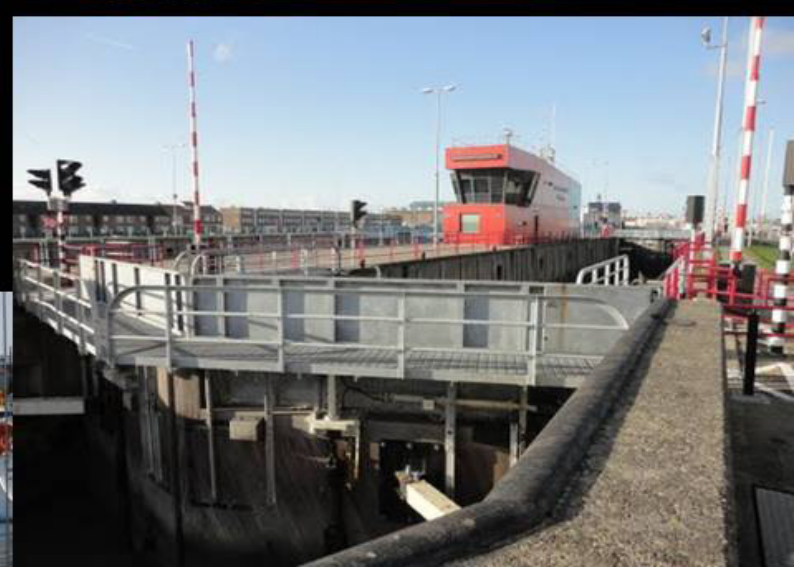


van station over de sluis naar de stad:
geen barrière maar verbinding



te fiets en
te voet
passeerbaar

wel even opletten
welke sluisdeuren
openstaan



vernieuwing of vervanging:
bestaande structuur is
waardevol om te behouden



Pont d'Avignon



waterglijbaan, onder en achter de waterval en de vistrap als kanopassage



wat hebben we nog meer ontdekt ?

van barrière naar verbinding:

dat kan zeker!

de structuur blijft waardevol

en er kan veel meer

dat gaat allemaal niet vanzelf

essentie van de ontdekkingsstocht I

huidige stuwen zijn intrigerende kunstwerken van grote waarde met enorme potentie tot waardecreatie qua toegankelijkheid, beleving en betekenis

met relatief eenvoudige ingrepen zijn vrij snel resultaten te boeken

essentie van de ontdekkingsstocht II

gefaseerde benadering:

leer van elke stap, experimenteer!

meer samenhangende kwaliteit qua
inrichting en ontwerp van buitenruimte,
constructies en gebouwen: ingenieurskunst

thema's sluiten op elkaar aan:

toesnijden op de locatie

essentie van de ontdekkingsstocht III

bij vervanging stuw:

behoud het casco,

een iconisch kunstwerk in de rivier:

industriële erfgoed

bij compleet nieuwe stuw:

integrale benadering uitgangspunt

essentie van de ontdekkingsstocht IV

samenwerking :

op zoek naar stakeholders en zorg voor betrokkenheid omgeving en bewoners;
verhoog zo het draagvlak en het maatschappelijk rendement

kennis en inzichten gebruiken van sluiswachters, schippers, bewoners, RWS-ers, struiners, oud-stuwmeesters enz. enz.



SMART structures

*stuwen en sluizen van barrière naar
verbindende kunstwerken in tijd en ruimte
maar ook als pleisterplaats, ontmoetingsplek,
leerplek, belevingsplek,
speelplek, verblijfsplek en
plek van kennis en uitwisseling*

integraal onderdeel van ons publieke domein