

BALLONNEN &

BAKSTENEN

PROJECTEN BEGINNEN MET VERLANGENS & DOELSTELLINGEN. DEZE 'BALLONNEN' VERANDEREN IN DE LOOP VAN DE TIJD. BIJ HET PLANNEN EN CONCRETISEREN VAN DE UITVOERING - DE 'BAKSTENEN' - DIENEN WE REKENING TE HOUDEN MET VERSCHUIVINGEN EN VERANDERINGEN IN DE UITGANGSPUNTEN. EEN OPEN PROCES IS DAARBIJ NOODZAKELIJK.



ACTUELE OPDRACHT

DE HUIDIGE DOELSTELLING IS OM BINEN DE ACTUELE OPDRACHT TE FACILITEREN DAT DE BETROKKEN PARTIJEN IN EEN OPEN PROCES SAMEN TE KUNNEN WERKEN, EN TOEGANG HEBBEN TOT DEZELFDE GEDEELDE MEETBARE INFORMATIE

DE MISSIE

DE PROJECTINFORMATIE EN
-STRUCTUUR ZO ORGANISEREN
DAT - HETZIJ SPOEDIG, DAN WEL
TOENEMEND IN DE TOEKOMST -
INFORMATIE EN PARTICIPATIE VAN
MEERDERE PARTIJEN VERDER
GEOPTIMALISEERD **KAN** WORDEN

STAP 1

MAAK DE VERSCHILLENDE (DEEL)
PLANNEN EEN OP EEN MEETBAAR
TEN OPZICHTE VAN ELKAAR, EN
VISUALISEER DE VERSCHILLENDE
GROOTHEDEN.

STAP 2

CREEER EEN BI-DIRECTIONELE
OBJECTGERALATEERDE DATABASE
MET BESLISSINGSSTRUCTUUR
WAARIN DE VOORBEREIDING EN
DE REALISATIE VOORBEREID EN
GEMONITORD WORDEN.

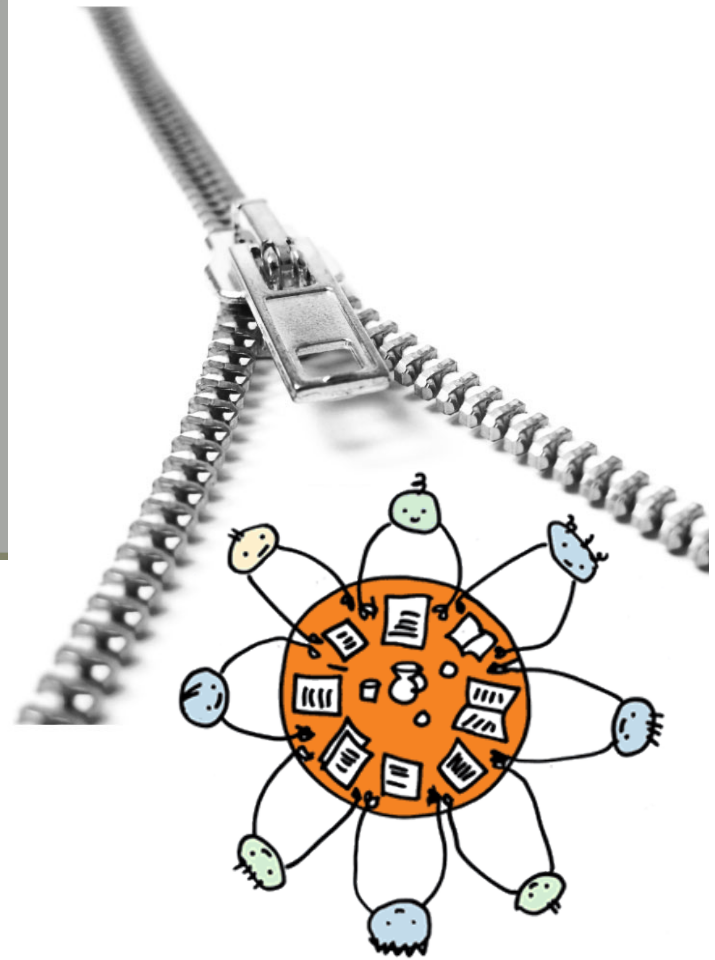
UITDAGENDE VRAAG

HOE OPEN KAN DE RELATIE VAN
DE OVERHEID MET BURGERS
EN DE MARKT IN DE TOEKOMST
WORDEN? HOE WORDEN PROCES-
EN PRODUCTBELANGEN DAARBIJ
GEBORGD?

STAPPEN - INCL. STAP 0

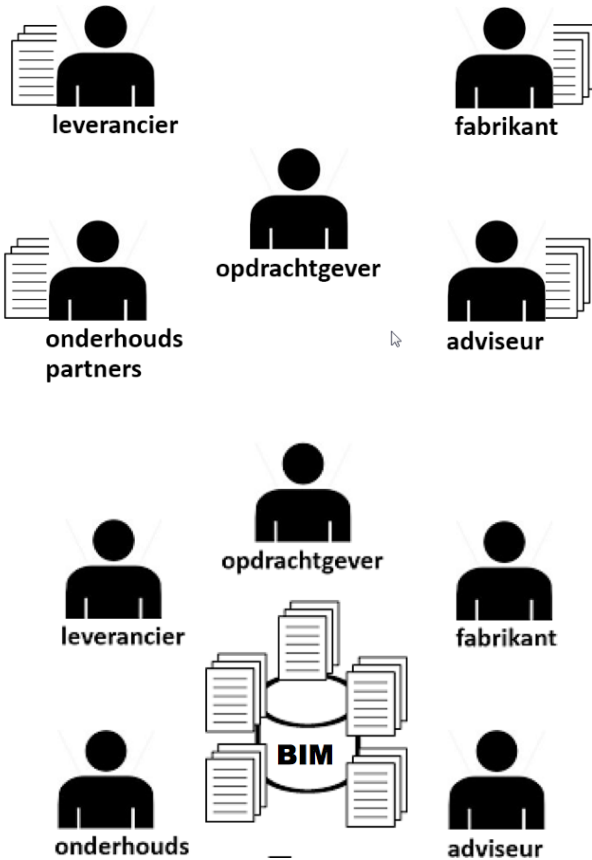
- 0 - BEREID MOGELIJKHEID OPEN PROCES VOOR
- 1 - MAAK PLANNEN GEDETAILLEERD VERGELIJKBAAR
- 2 - WERK SAMEN MET DE MARKT IN OPEN RELATIE
- 3 - SELECTEER INFORMATIE VOOR SELECTIE DERDEN
- 4 - GEEF GESELECTEERDE DERDEN TOEGANG TOT DATA
- 5 - GEEF PUBLIEK INZICHT IN PLANONTWIKKELING
- 6 - VRAAG FEEDBACK VAN HET PUBLIEK
- 7 - GEEF FEEDBACK AAN HET PUBLIEK (VERANTWOORDING)
- 8 - GA INTERACTIE AAN MET PUBLIEK IN MENINGSVORMING
- 9 - GA INTERACTIE AAN MET PUBLIEK IN BESLUITVORMING
- 10 GROEI NAAR GELIJKWAARDIGE RELATIE MET PUBLIEK

Bij elke extra stap ontstaat meerwaarde tov een traditioneel proces. Veel - zelfs interactie - wordt geautomatiseerd.



VAN ELKE PARTIJ VOOR ZICH,
NAAR SAMEN AAN TAFEL.
STEM WENSEN EN
MOGELIJKHEDEN SAMEN AF,
OPTIMALISEER.

VAN OUD PROCES NAAR MODERNE SAMENWERKING

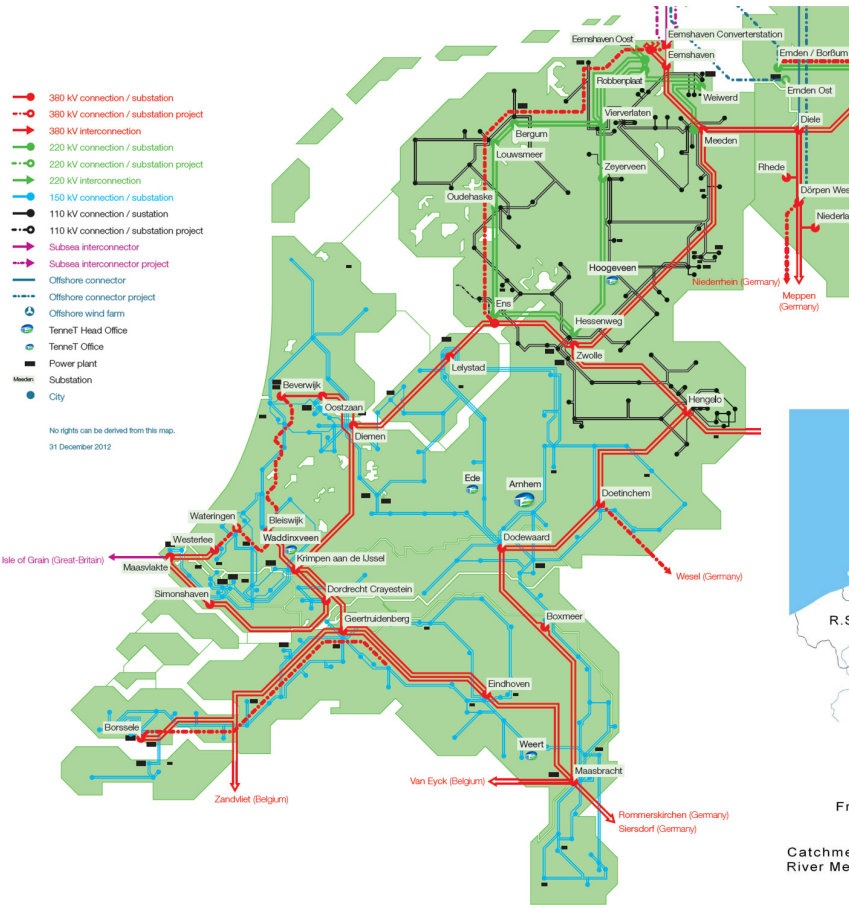


VROEGER GAF DE
OPDRACHTGEVER
EEN OPDRACHT AAN
VERSCHILLENDE PARTIJEN, DE
OPDRACHT WERD EENZIJDIG
UITGEVOERD, EN DE
INFORMATIE LAG BIJ DE
OPDRACHTNEMERS
NU NODIGT DE
OPDRACHTGEVER
VERSCHILLENDE PARTIJEN UIT,
WERKT MET HEN SAMEN IN DE
DOOR DE OPDRACHTGEVER
BEHEERDE DATABASE. ER IS
EEN GEMEENSCHAPPELIJKE
WERKELIJKHEID, MET
MOGELIJKHEDEN VOOR
GECONTROLEERDE DYNAMIEK.

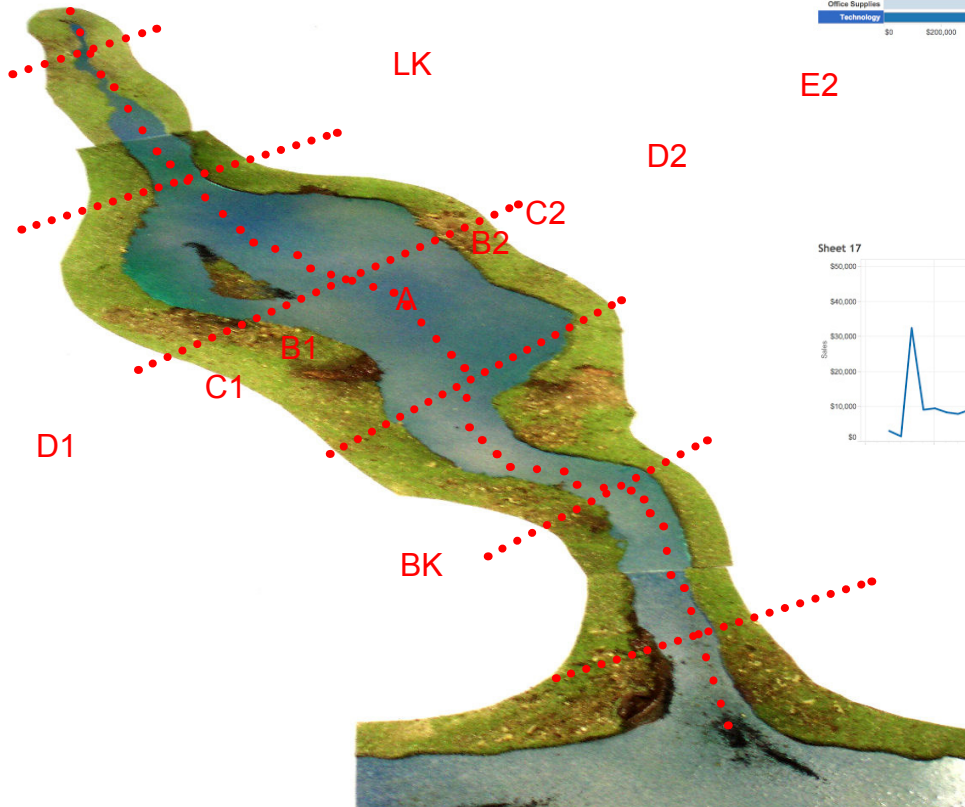
DATA OPDRACHTGEVER IPV OPDRACHTNEMERS



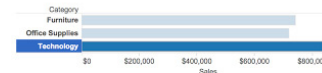
BOUW SAMEN EEN PROJECT INFORMATIE MODEL



MAAK ZO NIEUWE THEMAKAART(EN) - PROJECT MAAS

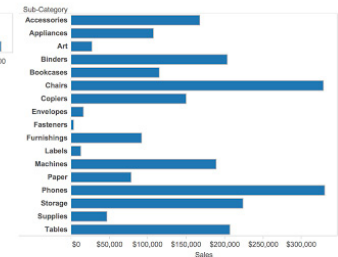


Sheet 18



E2

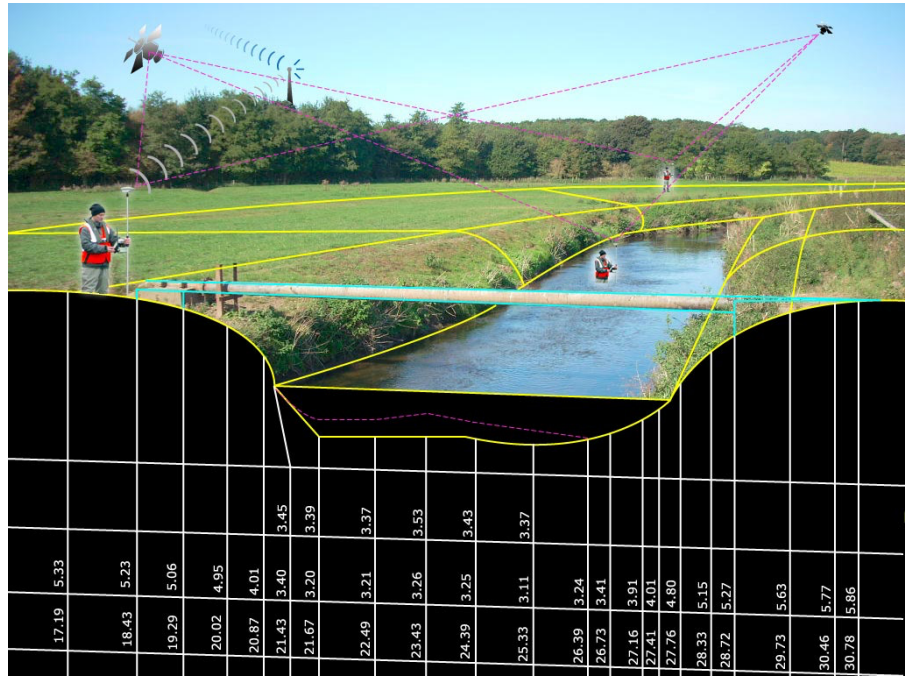
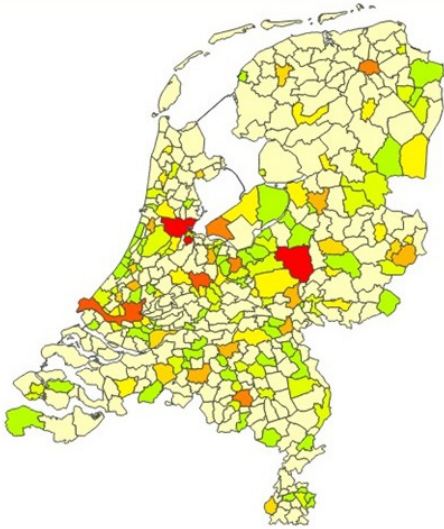
Sheet 19



Sheet 17



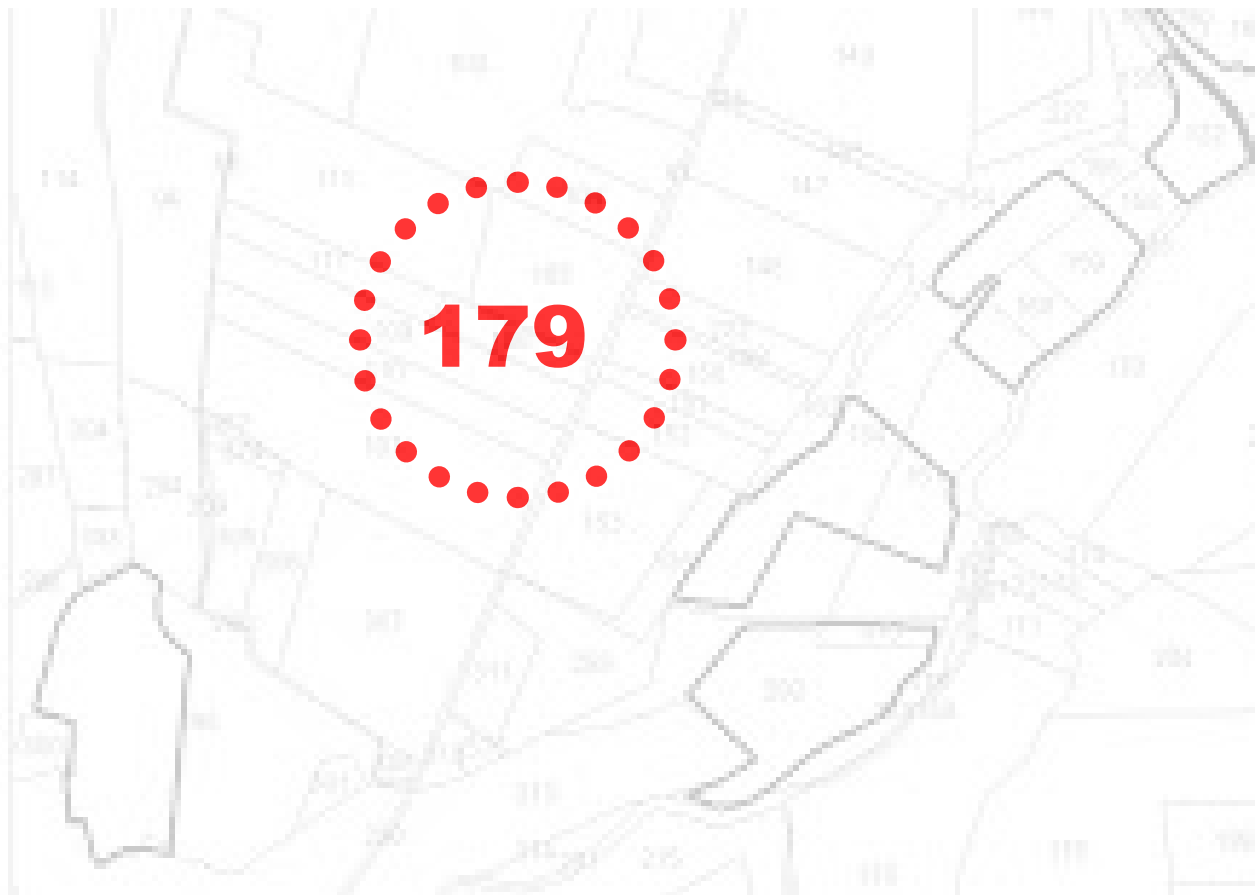
ONTWERP EN PLANDATA ZIJN CENTRAAL & MEETBAAR



MODEL STROOM (OF BESLISSINGS-)GEBIED MAAS

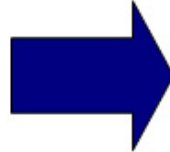


1100
1010
0101

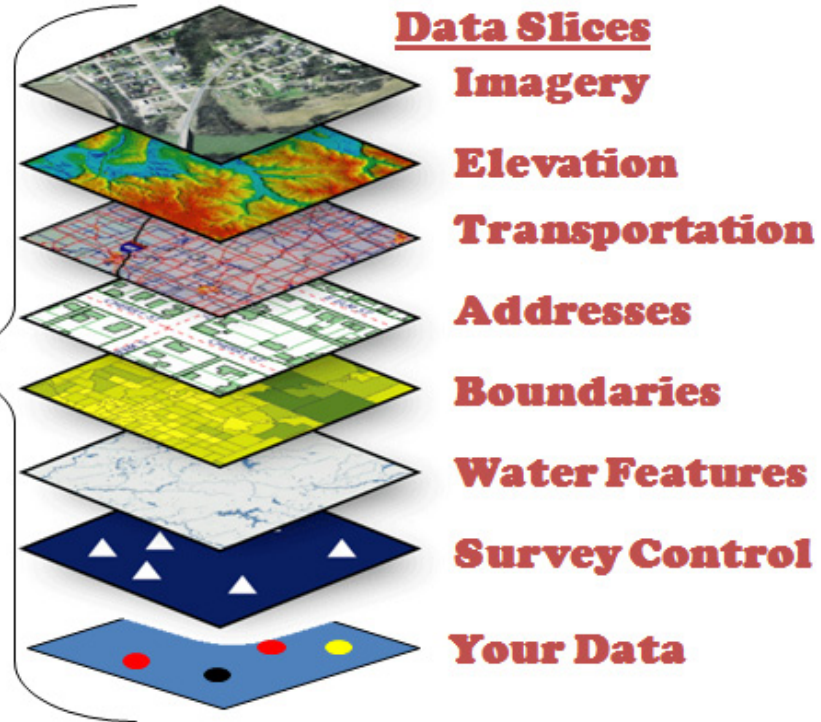


PLANDATA IS GEKOPPELD AAN OMGEVING + OBJECEN

The Real World



GIS World Model



+ PROCESTOOLS MET GEDETAILLEERDE
PROCES- PRODUCTBEWAKING EN INTERACTIE

GIS 2.0, OF ANDERS GEZEGD GIS-PIM



DRAAGVLAK



STAKEHOLDERS



KOSTEN - BATEN



WERKGELEGENHEID



ARCHEOLOGIE



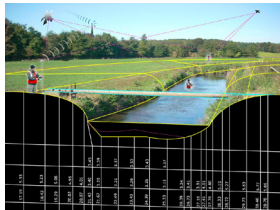
TRENDS



ONTWIKKELINGEN



VEILIGHEID



OMGEVING - KWALITEITEN



BIODIVERSITEIT



ENERGIE



TRANSPORT

INVENTARISEREN, PROGRAMEREN, OPTIMALISEREN EN REALISEREN IN EEN

BETROKKENHEID, DRAAGVLAK EN INTERACTIE



INTERACTIE&DATA OP HOOFDLIJNEN OF VOLLEDIG OPEN

SIMPLE

5 audio modes for different gaming scenarios



ADVANCED

Bass & treble tweaking and equalizer

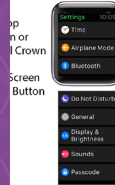


VERSCHILLENDE NIVEAU'S INTERFACE



Apple Watch Interface Infographic

App
 Scroll down apps either using the digital crown or the touch screen.



Force Touch by pressing hard on the screen

To return to App

Use touch screen to choose option c

Press Digital Crown Button

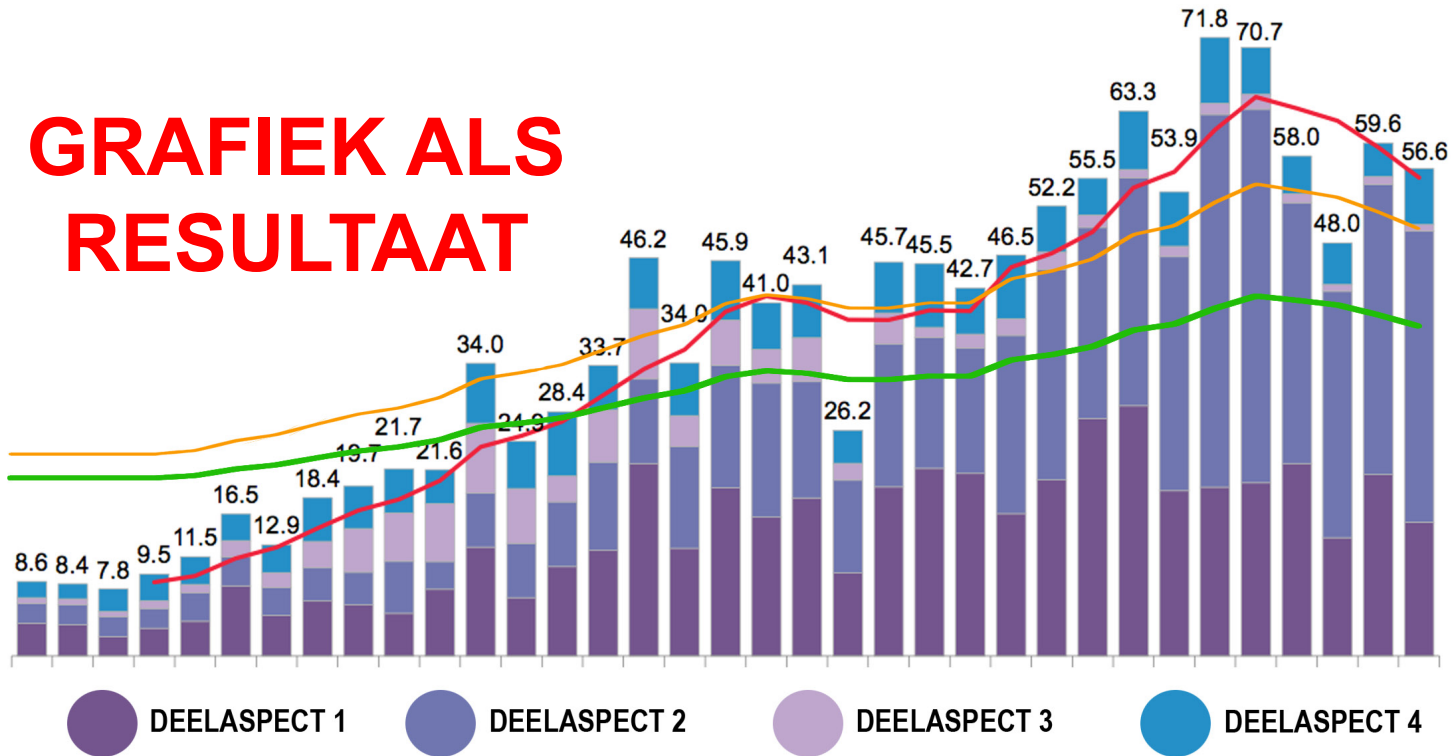
App Switching
 Double click the Digital Crown to switch between two most recently opened Apps.



EENVOUDIGE GRAFISCHE INTERFACE

DE INVLOED VAN EEN PLAN IS OP ALLE ASPECTEN LOKAAL AF TE LEZEN

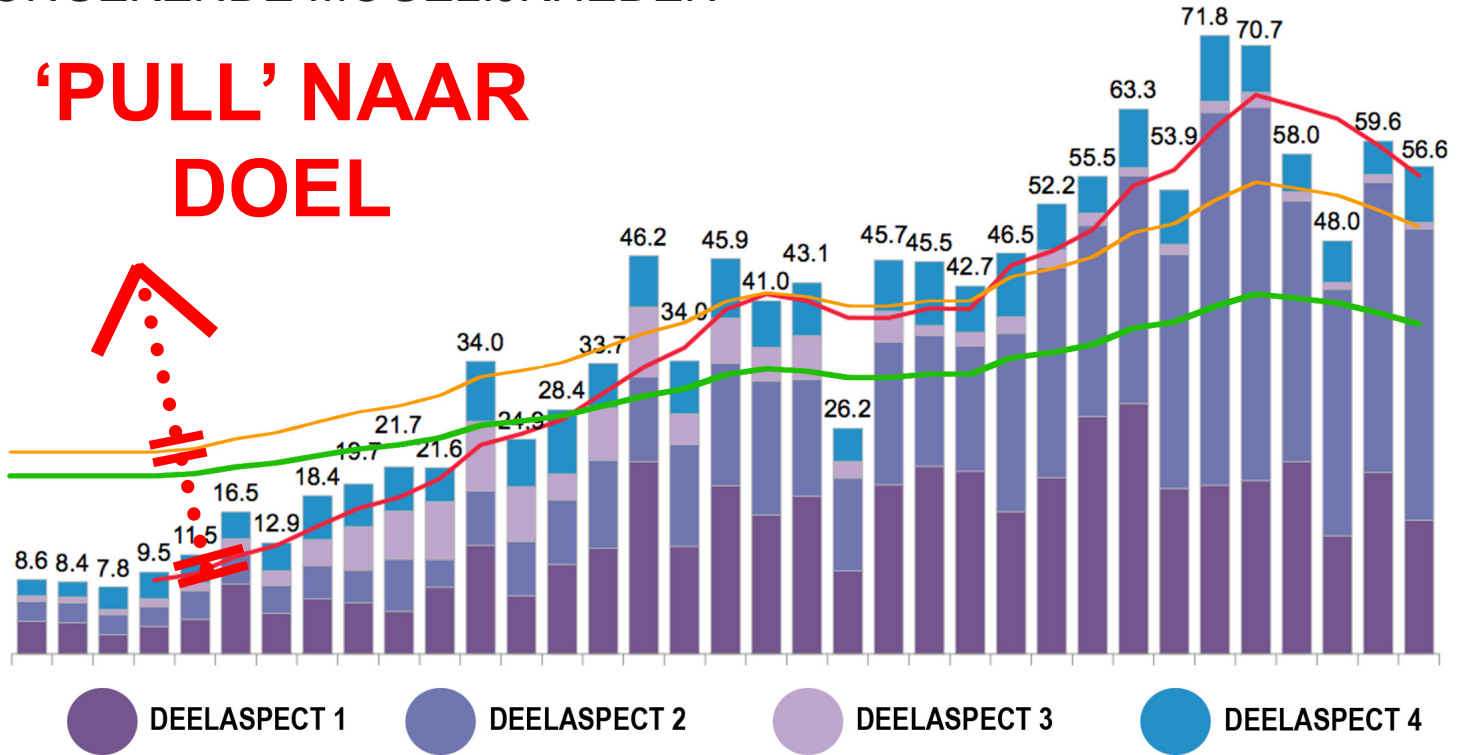
GRAFIEK ALS RESULTAAT



ASPECT NULPUNT **IRT** ASPECT ONTWERP

BI-DIRECTIONALITEIT GEEFT ONGEKENDE MOGELIJKHEDEN

'PULL' NAAR DOEL



VECTOR ALS RESULTAAT **OF** ALS DOELSTELLING

**HET PROJECT BEGINT,
WELKE TOEKOMST KIEST**

PAK UW KANSEN, GOOI ZE NIET WEG !!!



**Please Don't
Litter**

**DE BESTE
GROEI GAAT
GELEIDELIJK!**

WAT IS NU URGENT?

- 1 - MAAK EEN STAPPENPLAN, VERKEN UITERSTEN.
- 2 - BESCHRIJF BESTAANDE PRODUCTEN, HUN MOGELIJKHEDEN EN TEKORTKOMINGEN.
- 3 - MAAK EEN RELATIE- EN BESLUITVORMINGSSCHEMA.
- 4 - BESCHRIJF EEN OPEN STRATEGIE, DEFINIEER RICHTINGEN, MAAK EEN PLANNING MET BESLISMOMENTEN.
- 5 - BEREID DE MOGELIJKHEID VAN EEN OPEN PROCES VOOR (OPEN TUSSEN OPDRACHTGEVER EN OPDRACHTNEMEN).